

設計数量総括表

設計書名：サビヤ山線28号箇所

事業区分：道路新設・改築
工事区分：道路改良

工 種	種 別	細 別	規 格	単位	数 量	摘 要
土工				式	1	
	掘削工			式	1	
		掘削工	ルーズ	m3	50	
		掘削工	地山	m3	65	
		人力併用バックホウ掘削	地山	m3	24	
	盛土工			式	1	
		路床盛土		m3	22	
		路体盛土		m3	77	
	作業土工			式	1	
		床掘	BH床掘	m3	951	
		埋戻し	W<1.0m	m3	74	
	路盤工			式	1	
		上層路盤工	M-40・t=10cm	m2	200.4	
		下層路盤工	RC-40・t=30cm	m2	200.4	
		不陸整正	t=2cm	m2	99.9	
	法面整形工			式	1	
		切土法面整形		m2	134.1	

設計数量総括表

設計書名：サビヤ山線28号箇所

事業区分：道路新設・改築
工事区分：道路改良

工 種	種 別	細 別	規 格	単位	数 量	摘 要
		人力切土法面整形		m2	175.9	
	残土処理工			式	1	
		土砂運搬		m3	29	
緑化工				式	1	
	法面保護工			式	1	
		植生マット		m2	309.9	
擁壁工				式	1	
	補強土壁工			式	1	
		鋼製柵	H=0.6m・3分勾配	m2	203.0	
		鋼製柵	H=0.6m・直ユニット	m2	13.0	
		層厚管理材		m2	360.0	
		補強拘束ネット付 植生シート		m	360.0	
		ジオテキスタイル	HG-36	m2	644.0	
		ジオテキスタイル	HG-50	m2	59.4	
		ジオテキスタイル	HG-80	m2	176.0	
		ジオテキスタイル	HG-100	m2	43.9	
		ジオテキスタイル	HG-150	m2	193.3	

設計数量総括表

設計書名：サビヤ山線28号箇所

事業区分：道路新設・改築
工事区分：道路改良

工 種	種 別	細 別	規 格	単位	数 量	摘 要
		壁面強化材	UC-20	m2	183.6	
		連結金具		組	81.0	
		連結金具	鋼製枠用	組	58.0	
		固定ピン	ジオテキスタイル	本	1,172.0	
		固定ピン	壁面強化材	本	408.0	
		基盤排水層	C-40	m3	119.9	
		吸出し防止材		m2	169.5	
		水平排水層		m	191.1	
		天端排水材		m2	175.2	
		補強土盛土		m3	735.5	
	補強土壁工_排水工			式	1	
		暗渠排水工	φ 150、360° 有孔管	m	35.6	
		暗渠排水工	φ 150、240° 有孔管	m	14.8	
		エルボ管		個	8.0	
		T字ジョイント管		個	3.0	
		縦排水材		m	27.3	
		砕石	C-40（フィルター材縦断方向）	m3	8.3	

設計数量総括表

設計書名：サビヤ山線28号箇所

事業区分：道路新設・改築
工事区分：道路改良

工 種	種 別	細 別	規 格	単位	数 量	摘 要
		碎石	C-40（フィルター材横断方向）	m3	3.2	
		吸出し防止材	S-100（フィルター材縦断方向）用	m2	71.1	
		吸出し防止材	S-100（フィルター材横断方向）用	m2	27.2	
排水構造物工				式	1	
	側溝工			式	1	
		U型側溝撤去再設置	BF-300	m	19.3	
		嵩上工	18-8-40	m3	0.7	
舗装工				式	1	
	アスファルト舗装工			式	1	
		表層工	密粒度As13F・t=4cm	m2	292.5	
構造物撤去工				式	1	
	構造物取壊し工			式	1	
		舗装版切断	アスファルト舗装・t=15cm以下	m	7.0	
		舗装版破砕	アスファルト舗装・t=15cm以下	m2	292.5	
		構造物取壊し	無筋構造物	m3	70.0	
		殻運搬処分	As殻	m3	11.7	
		殻運搬処分	Co殻	m3	70.0	

設計数量総括表

設計書名：サビヤ山線28号箇所

事業区分：道路新設・改築

工事区分：道路改良

[illegible]

種別：掘削工

[illegible]

平均断面体積計算表

名 称：掘削工

測 点	距 離 (m)	掘削工 (ノーズ)			掘削工 (地山)			人力併用B8掘削 (地山)			摘 要
		断面積 (m2)	平均断面積 (m2)	体 積 (m3)	断面積 (m2)	平均断面積 (m2)	体 積 (m3)	断面積 (m2)	平均断面積 (m2)	体 積 (m3)	
No. 0	—	0. 0	—	—	0. 0	—	—	0. 0	—	—	
No. 0+4. 300	4. 300	0. 0	0. 00	0. 0	0. 7	0. 35	1. 5	0. 0	0. 00	0. 0	
No. 0+9. 600	5. 300	0. 0	0. 00	0. 0	1. 6	1. 15	6. 1	0. 0	0. 00	0. 0	
No. 0+13. 301 (BC. 1)	3. 701	0. 4	0. 20	0. 7	2. 1	1. 85	6. 8	0. 0	0. 00	0. 0	
No. 0+16. 500	3. 199	1. 5	0. 95	3. 0	1. 7	1. 90	6. 1	0. 0	0. 00	0. 0	
No. 0+19. 451 (MC. 1)	2. 951	1. 1	1. 30	3. 8	2. 0	1. 85	5. 5	0. 0	0. 00	0. 0	
No. 1+5. 600 (EC. 1)	6. 149	2. 3	1. 70	10. 5	1. 2	1. 60	9. 8	0. 2	0. 10	0. 6	
No. 1+14. 403 (BC. 2)	8. 803	4. 4	3. 35	29. 5	1. 4	1. 30	11. 4	3. 1	1. 65	14. 5	
No. 2	5. 597	0. 0	2. 20	12. 3	0. 9	1. 15	6. 4	0. 0	1. 55	8. 7	
No. 2+3. 393 (MC. 2)	3. 393	0. 0	0. 00	0. 0	0. 8	0. 85	2. 9	0. 0	0. 00	0. 0	
No. 2+12. 383 (EC. 2)	8. 990	0. 0	0. 00	0. 0	1. 0	0. 90	8. 1	0. 0	0. 00	0. 0	
小 計	52. 383			59. 8			64. 6			23. 8	
合 計	52. 383			59. 8			64. 6			23. 8	

一般計算書

種別：掘削工
ブロック：掘削工
区分：

細別／規格	算 式 / 図	数 量
掘削工 ルーズ	59.8/1.2=49.833	49.8 m3

数量集計表

種別：盛土工
規格：

[illegible]

平均断面体積計算表

名 称：盛土工

測 点	距 離 (m)	路床盛土			路体盛土			路肩盛土			摘 要
		断面積 (m2)	平均断面積 (m2)	体 積 (m3)	断面積 (m2)	平均断面積 (m2)	体 積 (m3)	断面積 (m2)	平均断面積 (m2)	体 積 (m3)	
No. 0	—	0. 0	—	—	0. 0	—	—	0. 0	—	—	
No. 0+4. 300	4. 300	0. 0	0. 00	0. 0	0. 0	0. 00	0. 0	0. 0	0. 00	0. 0	
No. 0+9. 600	5. 300	1. 3	0. 65	3. 4	2. 2	1. 10	5. 8	0. 0	0. 00	0. 0	
No. 0+13. 301 (BC. 1)	3. 701	1. 6	1. 45	5. 4	6. 8	4. 50	16. 7	0. 0	0. 00	0. 0	
No. 0+16. 500	3. 199	1. 5	1. 55	5. 0	6. 5	6. 65	21. 3	0. 0	0. 00	0. 0	
No. 0+19. 451 (MC. 1)	2. 951	1. 3	1. 40	4. 1	5. 1	5. 80	17. 1	0. 0	0. 00	0. 0	
No. 1+5. 600 (EC. 1)	6. 149	0. 0	0. 65	4. 0	0. 0	2. 55	15. 7	0. 0	0. 00	0. 0	
No. 1+14. 403 (BC. 2)	8. 803	0. 0	0. 00	0. 0	0. 0	0. 00	0. 0	0. 0	0. 00	0. 0	
No. 2	5. 597	0. 0	0. 00	0. 0	0. 0	0. 00	0. 0	0. 0	0. 00	0. 0	
No. 2+3. 393 (MC. 2)	3. 393	0. 0	0. 00	0. 0	0. 0	0. 00	0. 0	0. 0	0. 00	0. 0	
No. 2+12. 383 (EC. 2)	8. 990	0. 0	0. 00	0. 0	0. 0	0. 00	0. 0	0. 0	0. 00	0. 0	
小 計	52. 383			21. 9			76. 6			0. 0	
合 計	52. 383			21. 9			76. 6			0. 0	

種別：作業土工

[illegible]

平均断面体積計算表

名 称：作業土工

測 点	距 離 (m)	床掘			埋戻し			体 積 (m3)			摘 要
		断面積 (m2)	平均断面積 (m2)	体 積 (m3)	断面積 (m2)	平均断面積 (m2)	体 積 (m3)	断面積 (m2)	平均断面積 (m2)	体 積 (m3)	
No. 0	—	0. 0	—	—	0. 0	—	—				
No. 0+4. 300	4. 300	11. 0	5. 50	23. 7	1. 7	0. 85	3. 7				
No. 0+9. 600	5. 300	21. 9	16. 45	87. 2	2. 5	2. 10	11. 1				
No. 0+13. 301 (BC. 1)	3. 701	53. 6	37. 75	139. 7	2. 7	2. 60	9. 6				
No. 0+16. 500	3. 199	51. 8	52. 70	168. 6	2. 0	2. 35	7. 5				
No. 0+19. 451 (MC. 1)	2. 951	47. 9	49. 85	147. 1	2. 5	2. 25	6. 6				
No. 1+5. 600 (EC. 1)	6. 149	14. 7	31. 30	192. 5	1. 1	1. 80	11. 1				
No. 1+14. 403 (BC. 2)	8. 803	4. 8	9. 75	85. 8	0. 7	0. 90	7. 9				
No. 2	5. 597	6. 6	5. 70	31. 9	1. 3	1. 00	5. 6				
No. 2+3. 393 (MC. 2)	3. 393	5. 3	5. 95	20. 2	0. 9	1. 10	3. 7				
No. 2+12. 383 (EC. 2)	8. 990	6. 7	6. 00	53. 9	0. 7	0. 80	7. 2				
小 計	52. 383			950. 6			74. 0			0. 0	
合 計	52. 383			950. 6			74. 0			0. 0	

種別	規格	数量	単位	単価	金額
路盤工					

[illegible]

一般計算書

種 別：路盤工
ブロック：路盤工
区 分：

細別／規格	算 式 ／ 図	数 量
上層路盤工 M-40・t=10cm		200.4 m2
下層路盤工 RC-40・t=30cm		200.4 m2
不陸整正 t=2cm		99.9 m2

数量集計表

種別：法面整形工
規格：

[illegible]

平均法長面積計算表

名 称：法面整形工

測 点	距 離 (m)	切土法面整形				人力切土法面整形				面 積 (m2)				摘 要
		法 長 (m)	平均法長 (m)	面 積 (m2)	法 長 (m)	平均法長 (m)	面 積 (m2)	法 長 (m)	平均法長 (m)	面 積 (m2)	法 長 (m)	平均法長 (m)	面 積 (m2)	
No. 0	—	0. 0	—	—		0. 0	—			—				
No. 0+4. 300	4. 300	0. 0	0. 00	0. 0		0. 0	0. 00			0. 0				
No. 0+9. 600	5. 300	0. 0	0. 00	0. 0		0. 0	0. 00			0. 0				
No. 0+13. 301 (BC. 1)	3. 701	2. 2	1. 10	4. 1		0. 0	0. 00			0. 0				
No. 0+16. 500	3. 199	9. 6	5. 90	18. 9		26. 4	13. 20			42. 2				
No. 0+19. 451 (MC. 1)	2. 951	0. 0	4. 80	14. 2		0. 0	13. 20			39. 0				
No. 1+5. 600 (EC. 1)	6. 149	6. 8	3. 40	20. 9		3. 9	1. 95			12. 0				
No. 1+14. 403 (BC. 2)	8. 803	6. 4	6. 60	58. 1		9. 1	6. 50			57. 2				
No. 2	5. 597	0. 0	3. 20	17. 9		0. 0	4. 55			25. 5				
No. 2+3. 393 (MC. 2)	3. 393	0. 0	0. 00	0. 0		0. 0	0. 00			0. 0				
No. 2+12. 383 (EC. 2)	8. 990	0. 0	0. 00	0. 0		0. 0	0. 00			0. 0				
小 計	52. 383			134. 1						175. 9			0. 0	
合 計	52. 383			134. 1						175. 9			0. 0	

数量集計表

種別：残土処理工
規格：

[illegible]

サビヤ山線28～29号箇所 土量配分

施工順序	工区										
		①	②		②'	②''	③	④	⑤	⑥	⑦
		必要盛土量	掘削土量(土砂)	掘削土量(岩)	土砂土量(逸散率10%)	岩土量(逸散率10%)	盛土転用可能土量	流用土			
		地山土量		②×0.9=地山土量		②'×0.9+②''=締固土量		締固土量			
		908.0	1088.8	0.0	979.9	0.0	881.9	881.9			
1	28号箇所										
		①	②		②'	②''	③	④	⑤	⑥	⑦
		必要盛土量	掘削土量(土砂)	掘削土量(岩)	土砂土量(逸散率10%)	岩土量(逸散率10%)	盛土転用可能土量	流用土			
		地山土量		②×0.9=地山土量		②'×0.9+②''=締固土量		締固土量			
		454.5	751.8	0.0	676.6	0.0	608.9	454.5			
2	29号箇所										
		①	②		②'	②''	③	④	⑤	⑥	⑦
		必要盛土量	掘削土量(土砂)	掘削土量(岩)	土砂土量(逸散率10%)	岩土量(逸散率10%)	盛土転用可能土量	流用土			
		地山土量		②×0.9=地山土量		②'×0.9+②''=締固土量		締固土量			
		908.0	1088.8	0.0	979.9	0.0	881.9	881.9			
1	28号箇所										
		①	②		②'	②''	③	④	⑤	⑥	⑦
		必要盛土量	掘削土量(土砂)	掘削土量(岩)	土砂土量(逸散率10%)	岩土量(逸散率10%)	盛土転用可能土量	流用土			
		地山土量		②×0.9=地山土量		②'×0.9+②''=締固土量		締固土量			
		454.5	751.8	0.0	676.6	0.0	608.9	454.5			
2	29号箇所										
		①	②		②'	②''	③	④	⑤	⑥	⑦
		必要盛土量	掘削土量(土砂)	掘削土量(岩)	土砂土量(逸散率10%)	岩土量(逸散率10%)	盛土転用可能土量	流用土			
		地山土量		②×0.9=地山土量		②'×0.9+②''=締固土量		締固土量			
		908.0	1088.8	0.0	979.9	0.0	881.9	881.9			
1	28号箇所										
		①	②		②'	②''	③	④	⑤	⑥	⑦
		必要盛土量	掘削土量(土砂)	掘削土量(岩)	土砂土量(逸散率10%)	岩土量(逸散率10%)	盛土転用可能土量	流用土			
		地山土量		②×0.9=地山土量		②'×0.9+②''=締固土量		締固土量			
		454.5	751.8	0.0	676.6	0.0	608.9	454.5			
2	29号箇所										
		①	②		②'	②''	③	④	⑤	⑥	⑦
		必要盛土量	掘削土量(土砂)	掘削土量(岩)	土砂土量(逸散率10%)	岩土量(逸散率10%)	盛土転用可能土量	流用土			
		地山土量		②×0.9=地山土量		②'×0.9+②''=締固土量		締固土量			
		908.0	1088.8	0.0	979.9	0.0	881.9	881.9			
1	28号箇所										
		①	②		②'	②''	③	④	⑤	⑥	⑦
		必要盛土量	掘削土量(土砂)	掘削土量(岩)	土砂土量(逸散率10%)	岩土量(逸散率10%)	盛土転用可能土量	流用土			
		地山土量		②×0.9=地山土量		②'×0.9+②''=締固土量		締固土量			
		454.5	751.8	0.0	676.6	0.0	608.9	454.5			
2	29号箇所										
		①	②		②'	②''	③	④	⑤	⑥	⑦
		必要盛土量	掘削土量(土砂)	掘削土量(岩)	土砂土量(逸散率10%)	岩土量(逸散率10%)	盛土転用可能土量	流用土			
		地山土量		②×0.9=地山土量		②'×0.9+②''=締固土量		締固土量			
		908.0	1088.8	0.0	979.9	0.0	881.9	881.9			
1	28号箇所										
		①	②		②'	②''	③	④	⑤	⑥	⑦
		必要盛土量	掘削土量(土砂)	掘削土量(岩)	土砂土量(逸散率10%)	岩土量(逸散率10%)	盛土転用可能土量	流用土			
		地山土量		②×0.9=地山土量		②'×0.9+②''=締固土量		締固土量			
		454.5	751.8	0.0	676.6	0.0	608.9	454.5			
2	29号箇所										
		①	②		②'	②''	③	④	⑤	⑥	⑦
		必要盛土量	掘削土量(土砂)	掘削土量(岩)	土砂土量(逸散率10%)	岩土量(逸散率10%)	盛土転用可能土量	流用土			
		地山土量		②×0.9=地山土量		②'×0.9+②''=締固土量		締固土量			
		908.0	1088.8	0.0	979.9	0.0	881.9	881.9			
1	28号箇所										
		①	②		②'	②''	③	④	⑤	⑥	⑦
		必要盛土量	掘削土量(土砂)	掘削土量(岩)	土砂土量(逸散率10%)	岩土量(逸散率10%)	盛土転用可能土量	流用土			
		地山土量		②×0.9=地山土量		②'×0.9+②''=締固土量		締固土量			
		454.5	751.8	0.0	676.6	0.0	608.9	454.5			
2	29号箇所										
		①	②		②'	②''	③	④	⑤	⑥	⑦
		必要盛土量	掘削土量(土砂)	掘削土量(岩)	土砂土量(逸散率10%)	岩土量(逸散率10%)	盛土転用可能土量	流用土			
		地山土量		②×0.9=地山土量		②'×0.9+②''=締固土量		締固土量			
		908.0	1088.8	0.0	979.9	0.0	881.9	881.9			
1	28号箇所										
		①	②		②'	②''	③	④	⑤	⑥	⑦
		必要盛土量	掘削土量(土砂)	掘削土量(岩)	土砂土量(逸散率10%)	岩土量(逸散率10%)	盛土転用可能土量	流用土			
		地山土量		②×0.9=地山土量		②'×0.9+②''=締固土量		締固土量			
		454.5	751.8	0.0	676.6	0.0	608.9	454.5			
2	29号箇所										
		①	②		②'	②''	③	④	⑤	⑥	⑦
		必要盛土量	掘削土量(土砂)	掘削土量(岩)	土砂土量(逸散率10%)	岩土量(逸散率10%)	盛土転用可能土量	流用土			
		地山土量		②×0.9=地山土量		②'×0.9+②''=締固土量		締固土量			
		908.0	1088.8	0.0	979.9	0.0	881.9	881.9			
1	28号箇所										
		①	②		②'	②''	③	④	⑤	⑥	⑦
		必要盛土量	掘削土量(土砂)	掘削土量(岩)	土砂土量(逸散率10%)	岩土量(逸散率10%)	盛土転用可能土量	流用土			
		地山土量		②×0.9=地山土量		②'×0.9+②''=締固土量		締固土量			
		454.5	751.8	0.0	676.6	0.0	608.9	454.5			
2	29号箇所										
		①	②		②'	②''	③	④	⑤	⑥	⑦
		必要盛土量	掘削土量(土砂)	掘削土量(岩)	土砂土量(逸散率10%)	岩土量(逸散率10%)	盛土転用可能土量	流用土			
		地山土量		②×0.9=地山土量		②'×0.9+②''=締固土量		締固土量			
		908.0	1088.8	0.0	979.9	0.0	881.9	881.9			
1	28号箇所										
		①	②		②'	②''	③	④	⑤	⑥	⑦
		必要盛土量	掘削土量(土砂)	掘削土量(岩)	土砂土量(逸散率10%)	岩土量(逸散率10%)	盛土転用可能土量	流用土			
		地山土量		②×0.9=地山土量		②'×0.9+②''=締固土量		締固土量			
		454.5	751.8	0.0	676.6	0.0	608.9	454.5			
2	29号箇所										
		①	②		②'	②''	③	④	⑤	⑥	⑦
		必要盛土量	掘削土量(土砂)	掘削土量(岩)	土砂土量(逸散率10%)	岩土量(逸散率10%)	盛土転用可能土量	流用土			
		地山土量		②×0.9=地山土量		②'×0.9+②''=締固土量		締固土量			
		908.0	1088.8	0.0	979.9	0.0	881.9	881.9			
1	28号箇所										
		①	②		②'	②''	③	④	⑤	⑥	⑦
		必要盛土量	掘削土量(土砂)	掘削土量(岩)	土砂土量(逸散率10%)	岩土量(逸散率10%)	盛土転用可能土量	流用土			
		地山土量		②×0.9=地山土量		②'×0.9+②''=締固土量		締固土量			
		454.5	751.8	0.0	676.6	0.0	608.9	454.5			
2	29号箇所										
		①	②		②'	②''	③	④	⑤	⑥	⑦
		必要盛土量	掘削土量(土砂)	掘削土量(岩)	土砂土量(逸散率10%)	岩土量(逸散率10%)	盛土転用可能土量	流用土			
		地山土量		②×0.9=地山土量		②'×0.9+②''=締固土量		締固土量			
		908.0	1088.8	0.0	979.9	0.0	881.9	881.9			
1	28号箇所										
		①	②		②'	②''	③	④	⑤	⑥	⑦
		必要盛土量	掘削土量(土砂)	掘削土量(岩)	土砂土量(逸散率10%)	岩土量(逸散率10%)	盛土転用可能土量	流用土			
		地山土量		②×0.9=地山土量		②'×0.9+②''=締固土量		締固土量			
		454.5	751.8	0.0	676.6	0.0	608.9	454.5			
2	29号箇所										
		①	②		②'	②''	③	④	⑤	⑥	⑦
		必要盛土量	掘削土量(土砂)	掘削土量(岩)	土砂土量(逸散率10%)	岩土量(逸散率10%)	盛土転用可能土量	流用土			
		地山土量		②×0.9=地山土量		②'×0.9+②''=締固土量		締固土量			
		908.0	1088.8	0.0	979.9	0.0	881.9	881.9			
1	28号箇所										
		①	②		②'	②''	③	④	⑤	⑥	⑦
		必要盛土量	掘削土量(土砂)	掘削土量(岩)	土砂土量(逸散率10%)	岩土量(逸散率10%)	盛土転用可能土量	流用土			
		地山土量		②×0.9=地山土量		②'×0.9+②''=締固土量		締固土量			
		454.5	751.8	0.0	676.6	0.0	608.9	454.5			
2	29号箇所										
		①	②		②'	②''	③	④	⑤	⑥	⑦
		必要盛土量	掘削土量(土砂)	掘削土量(岩)	土砂土量(逸散率10%)	岩土量(逸散率10%)	盛土転用可能土量	流用土			
		地山土量		②×0.9=地山土量		②'×0.9+②''=締固土量		締固土量			
		908.0	1088.8	0.0	979.9	0.0	881.9	881.9			
1	28号箇所										
		①	②		②'	②''	③	④	⑤	⑥	⑦
		必要盛土量	掘削土量(土砂)	掘削土量(岩)	土砂土量(逸散率10%)	岩土量(逸散率10%)	盛土転用可能土量	流用土			
		地山土量		②×0.9=地山土量		②'×0.9+②''=締固土量		締固土量			
		454.5	751.8	0.0	676.6	0.0	608.9	454.5			
2	29号箇所										
		①	②		②'	②''	③	④	⑤	⑥	⑦
		必要盛土量	掘削土量(土砂)	掘削土量(岩)	土砂土量(逸散率10%)	岩土量(逸散率10%)	盛土転用可能土量	流用土			
		地山土量		②×0.9=地山土量		②'×0.9+②''=締固土量		締固土量			
		908.0	1088.8	0.0	979.9	0.0	881.9	881.9			
1	28号箇所										
		①	②		②'	②''	③	④	⑤	⑥	⑦
		必要盛土量	掘削土量(土砂)	掘削土量(岩)	土砂土量(逸散率10%)	岩土量(逸散率10%)	盛土転用可能土量	流用土			
		地山土量		②×0.9=地山土量		②'×0.9+②''=締固土量		締固土量			
		454.5	751.8	0.0	676.6	0.0	608.9	454.5			
2	29号箇所										
		①	②		②'	②''	③	④	⑤	⑥	⑦
		必要盛土量	掘削土量(土砂)	掘削土量(岩)	土砂土量(逸散率10%)	岩土量(逸散率10%)	盛土転用可能土量	流用土			
		地山土量		②×0.9=地山土量		②'×0.9+②''=締固土量		締固土量			
		908.0	1088.8	0.0	979.9	0.0	881.9	881.9			
1	28号箇所										
		①	②		②'	②''	③	④	⑤	⑥	⑦
		必要盛土量	掘削土量(土砂)	掘削土量(岩)	土砂土量(逸散率10%)	岩土量(逸散率10%)	盛土転用可能土量	流用土			
		地山土量		②×0.9=地山土量		②'×0.9+②''=締固土量		締固土量			
		454.5	751.8	0.0	676.6	0.0	608.9	454.5			
2	29号箇所										
		①	②		②'	②''	③	④	⑤	⑥	⑦
		必要盛土量	掘削土量(土砂)	掘削土量(岩)	土砂土量(逸散率10%)	岩土量(逸散率10%)	盛土転用可能土量	流用土			
		地山土量		②×0.9=地山土量		②'×0.9+②''=締固土量		締固土量			
		908.0	1088.8	0.0	979.9	0.0	881.9	881.9			
1	28号箇所										
		①	②		②'	②''	③	④	⑤	⑥	⑦
		必要盛土量	掘削土量(土砂)	掘削土量(岩)	土砂土量(逸散率10%)	岩土量(逸散率10%)	盛土転用可能土量	流用土			
		地山土量		②×0.9=地山土量		②'×0.9+②''=締固土量		締固土量			
		454.5	751.8	0.0	676.6	0.0	608.9	454.5			
2	29号箇所										
		①	②		②'	②''	③	④	⑤	⑥	⑦
		必要盛土量	掘削土量(土砂)	掘削土量(岩)	土砂土量(逸散率10%)	岩土量(逸散率10%)	盛土転用可能土量	流用土			
		地山土量		②×0.9=地山土量		②'×0.9+②''=締固土量		締固土量			
		908.0	1088.8	0.0	979.9	0.0	881.9	881.9			
1	28号箇所										
		①	②		②'	②''	③	④	⑤	⑥	⑦
		必要盛土量	掘削土量(土砂)	掘削土量(岩)	土砂土量(逸散率10%)	岩土量(逸散率10%)	盛土転用可能土量	流用土			
		地山土量		②×0.9=地山土量		②'×0.9+②''=締固土量		締固土量			
		454.5	751.8	0.0	676.6	0.0	608.9	454.5			
2	29号箇所										
		①	②		②'	②''	③	④	⑤	⑥	⑦
		必要盛土量	掘削土量(土砂)	掘削土量(岩)	土砂土量(逸散率10%)	岩土量(逸散率10%)	盛土転用可能土量	流用土			
		地山土量		②×0.9=地山土量		②'×0.9+②''=締固土量		締固土量			
		908.0	1088.8	0.0	979.9	0.0	881.9	881.9			
1	28号箇所										
		①	②		②'	②''	③	④	⑤	⑥	⑦
		必要盛土量	掘削土量(土砂)	掘削土量(岩)	土砂土量(逸散率10%)	岩土量(逸散率10%)	盛土転用可能土量	流用土			
		地山土量		②×0.9=地山土量		②'×0.9+②''=締固土量		締固土量			
		454.5	7								

一般計算書

種 別：残土処理工
ブロック：残土処理工
区 分：

細別／規格	算 式 / 図	数 量
土砂運搬	土量配分表より 他工区からの運搬土量 $26.1 / 0.9 = 29.00$	29.0 m3

数量集計表

種別：法面保護工
規格：

[illegible]

平均法長面積計算表

名 称：法面保護工

測 点	距 離 (m)	植生マット									摘 要
		法 長 (m)	平均法長 (m)	面 積 (m2)	法 長 (m)	平均法長 (m)	面 積 (m2)	法 長 (m)	平均法長 (m)	面 積 (m2)	
No. 0	—	0. 0	—	—							
No. 0+4. 300	4. 300	0. 0	0. 00	0. 0							
No. 0+9. 600	5. 300	0. 0	0. 00	0. 0							
No. 0+13. 301 (BC. 1)	3. 701	2. 2	1. 10	4. 1							
No. 0+16. 500	3. 199	36. 0	19. 10	61. 1							
No. 0+19. 451 (MC. 1)	2. 951	0. 0	18. 00	53. 1							
No. 1+5. 600 (EC. 1)	6. 149	10. 7	5. 35	32. 9							
No. 1+14. 403 (BC. 2)	8. 803	15. 5	13. 10	115. 3							
No. 2	5. 597	0. 0	7. 75	43. 4							
No. 2+3. 393 (MC. 2)	3. 393	0. 0	0. 00	0. 0							
No. 2+12. 383 (EC. 2)	8. 990	0. 0	0. 00	0. 0							
小 計	52. 383			309. 9			0. 0			0. 0	
合 計	52. 383			309. 9			0. 0			0. 0	

数量集計表

種 別：補強土壁工
規 格：

細 別	規 格	単位	補強土壁工						合 計	摘 要
鋼製枠	H=0.6m・3分勾配	m2	203.0						203.0	
	H=0.6m・直ユニット	m2	13.0						13.0	
層厚管理材		m2	360.0						360.0	
補強拘束ネット付 植生シート		m	360.0						360.0	
ジオテキスタイル	HG-36	m2	644.0						644.0	
	HG-50	m2	59.4						59.4	
	HG-80	m2	176.0						176.0	
	HG-100	m2	43.9						43.9	
	HG-150	m2	193.3						193.3	
壁面強化材	UC-20	m2	183.6						183.6	

種別：補強土壁工
規格：

細 別	規 格	単 位	補強土壁工							合 計	摘 要
連結金具		組	81.0							81.0	
	鋼製枠用	組	58.0							58.0	
固定ピン	ジオテキスタイル	本	1,172.0							1,172.0	
	壁面強化材	本	408.0							408.0	
基盤排水層	C-40	m3	119.9							119.9	
吸出し防止材		m2	169.5							169.5	
水平排水層		m	191.1							191.1	
天端排水材		m2	175.2							175.2	
補強土盛土		m3	735.5							735.5	

一般計算書

種 別：補強土壁工
 ブロック：補強土壁工
 区 分：

細別／規格	算 式 ／ 図	数 量
鋼製枠 H=0.6m・3分勾配		203.0 m ²
鋼製枠 H=0.6m・直ユニット		13.0 m ²
層厚管理材		360.0 m ²
補強拘束ネット付 植生シート		360.0 m
ジオテキスタイル HG-36		644.0 m ²
ジオテキスタイル HG-50		59.4 m ²
ジオテキスタイル HG-80		176.0 m ²
ジオテキスタイル HG-100		43.9 m ²
ジオテキスタイル HG-150		193.3 m ²
壁面強化材 UC-20		183.6 m ²
連結金具		81.0 組
連結金具 鋼製枠用		58.0 組
固定ピン ジオテキスタイル		1,172.0 本

一般計算書

種 別：補強土壁工
ブロック：補強土壁工
区 分：

細別／規格	算 式 ／ 図	数 量
固定ピン		
壁面強化材		408.0 本
基盤排水層		
C-40		119.9 m3
吸出し防止材		
		169.5 m2
水平排水層		
		191.1 m
天端排水材		
		175.2 m2
補強土盛土		
		735.5 m3

設計数量一覧表

工種	種別	細別	単位	数量	備考
補強盛土工	鋼製枠(ユニット)	H=0.6m	m ²	203.0	3分勾配
			m ²	13.0	直ユニット
			set	282	3分勾配
			set	18	直ユニット
	植生土のう	AD-GR-00	m ²	0.0	
			袋	0	
	層厚管理材	SP-70E*BS 1*50	m ²	360.0	
	不織布	MG-5	m ²	0.0	1m幅
	補強拘束ネット	AD-BK2206-2*25	m	0.0	
	補強拘束ネット付植生シート	SG-MTG*GR25	m	360.0	
	ジオテキスタイル (アダム)	HG-36	m ²	644.0	
		HG-50	m ²	59.4	
		HG-60	m ²	0.0	
		HG-80	m ²	176.0	
		HG-100	m ²	43.9	
		HG-120	m ²	0.0	
		HG-150	m ²	193.3	
		HG-200	m ²	0.0	
	壁面強化材	UC-20	m ²	183.6	
		敷設面積計	m ²	1300.2	
	連結金具	AD-JGL*AZ-SET	set	81	
	連結金具(鋼製枠用)	AD-JGU*AZ-SET	set	58	
	固定ピン	AD-D10*200	本	1172	ジオテキスタイル
				408	壁面強化材
	砕石(基盤排水層)	C-40	m ³	119.9	
	吸出し防止材(基盤排水層用)	S-100	m ²	169.5	
排水工	水平排水材	R-7*300C	m	191.1	
	天端排水材	S-300	m ²	175.2	
土工	まき出し・敷き均し・締固め工		m ³	735.5	

数量計算書

項目	計算式		
鋼製枠(ユニット)	*数量集計表より		
	鋼製枠(ユニット)延長		360.0 m
	*鋼製枠(ユニット)延長(m)/鋼製枠(ユニット)1setあたりの幅(1.2m/set)		
	数量(セット数)	$360.0/1.2=$	300 set
植生土のう	*数量集計表より		
	壁面積		0.0 m ²
	*土のう壁面積(m ²)×1m ² 当たりの土のう数(袋/m ²)		
	数量(袋数)	$0.0 \times 25=$	0 袋
層厚管理材	*数量集計表より		
			360.0 m ²
植生シート	*数量集計表より		
	補強拘束ネット付植生シート		360.0 m
ジオテキスタイル (アデム)	*数量集計表より	(敷設面積)	(敷設延長)
	HG-36	644.0m ²	151.2 m
	HG-50	59.4m ²	16.8 m
	HG-60	0.0m ²	0.0 m
	HG-80	176.0m ²	30.0 m
	HG-100	43.9m ²	10.8 m
	HG-120	0.0m ²	0.0 m
	HG-150	193.3m ²	28.8 m
	HG-200	0.0m ²	0.0 m
壁面強化材	*数量集計表より	(敷設面積)	(敷設延長)
		183.6m ²	122.4 m
連結金具	*HG-36～HG-60:2set/36m ² , HG-80:3set/36m ² , HG-100～HG-150:4set/36m ² , HG-200:5set/36m ²		
	$(644.0+59.4+0.0) \times 2/36+176.0 \times 3/36+(43.9+0.0+193.3) \times 4/36+0.0 \times 5/36=$		81 set
連結金具 (鋼製枠用)	*HG-80～HG-200敷設延長/1.2(m)×1(set) (補強材1枚につき1set使用)		
	$(30.0+10.8+0.0+28.8+0.0)/1.2=$		58 set
固定ピン	*[ジオテキスタイル敷設延長(m)/1.2(m)+隙間部の敷設枚数]×4(本) (補強材1枚につき4本使用)		
	$((151.2+16.8+0.0+30.0+10.8+0.0+28.8+0.0)/1.2+95) \times 4=$		1172 本
	*壁面強化材敷設延長(m)/1.2(m)×4(本) (補強材1枚につき4本使用)		
砕石 (基盤排水層)	122.4/1.2×4=		408 本
	*基盤排水層数量表より	* ロス率 20 %	
吸出し防止材 (基盤排水層用)	$99.9 \times 1.2 =$		119.9 m ³
	*数量集計表より		169.5 m ²
水平排水材	*数量集計表より		
			191.1 m
天端排水材	*数量集計表より		
			175.2 m ²

数量集計表(1)

種別	単位	区間名										小計
							6	7	8	9	10	
鋼製枠(ユニット)												
H=0.6m	m						20.4	99.6	25.2	116.4	31.2	292.8
植生土のう												
AD-GR-00	m ²						0.0	0.0	0.0	0.0	0.0	0.0
層厚管理材												
SP-70E*BS 1*50	m ²						20.4	99.6	25.2	116.4	31.2	292.8
植生シート												
補強拘束ネット付植生シート	m						20.4	99.6	25.2	116.4	31.2	292.8
ジオテキスタイル (アダム)												
HG-36	m ²						66.0	232.6	33.3	177.3	41.7	550.9
	m						14.4	68.4	7.2	25.2	7.2	122.4
HG-50	m ²						0.0	0.0	20.0	0.0	0.0	20.0
	m						0.0	0.0	4.8	0.0	0.0	4.8
HG-60	m ²						0.0	0.0	0.0	0.0	0.0	0.0
	m						0.0	0.0	0.0	0.0	0.0	0.0
HG-80	m ²						0.0	17.1	0.0	120.0	27.8	164.9
	m						0.0	4.8	0.0	16.8	4.8	26.4
HG-100	m ²						0.0	0.0	26.2	0.0	0.0	26.2
	m						0.0	0.0	6.0	0.0	0.0	6.0
HG-120	m ²						0.0	0.0	0.0	0.0	0.0	0.0
	m						0.0	0.0	0.0	0.0	0.0	0.0
HG-150	m ²						0.0	0.0	0.0	158.4	34.9	193.3
	m						0.0	0.0	0.0	22.8	6.0	28.8
HG-200	m ²						0.0	0.0	0.0	0.0	0.0	0.0
	m						0.0	0.0	0.0	0.0	0.0	0.0
隙間部敷設枚数	枚						14	24	11	46	0	95
壁面強化材												
UC-20	m ²						9.0	39.6	10.8	77.4	19.8	156.6
	m						6.0	26.4	7.2	51.6	13.2	104.4
水平排水材												
R-7*300C	m						3.1	34.1	11.1	98.6	23.2	170.1
天端排水材												
S-300	m ²						18.0	67.0	8.9	48.8	14.0	156.7

数量集計表 (2)

種別	単位	区間名								小計	合計
		11	12	13							
鋼製枠(ユニット)											
H=0.6m	m	21.6	24.0	21.6						67.2	360.0
植生土のう											
AD-GR-00	m ²	0.0	0.0	0.0						0.0	0.00
層厚管理材											
SP-70E*BS 1*50	m ²	21.6	24.0	21.6						67.2	360.0
植生シート											
補強拘束ネット付植生シート	m	21.6	24.0	21.6						67.2	360.0
ジオテキスタイル (アデム)											
HG-36	m ²	26.7	44.8	21.6						93.1	644.0
	m	7.2	14.4	7.2						28.8	151.2
HG-50	m ²	17.8	0.0	21.6						39.4	59.4
	m	4.8	0.0	7.2						12.0	16.8
HG-60	m ²	0.0	0.0	0.0						0.0	0.0
	m	0.0	0.0	0.0						0.0	0.0
HG-80	m ²	0.0	11.1	0.0						11.1	176.0
	m	0.0	3.6	0.0						3.6	30.0
HG-100	m ²	17.7	0.0	0.0						17.7	43.9
	m	4.8	0.0	0.0						4.8	10.8
HG-120	m ²	0.0	0.0	0.0						0.0	0.0
	m	0.0	0.0	0.0						0.0	0.0
HG-150	m ²	0.0	0.0	0.0						0.0	193.3
	m	0.0	0.0	0.0						0.0	28.8
HG-200	m ²	0.0	0.0	0.0						0.0	0.0
	m	0.0	0.0	0.0						0.0	0.0
隙間部敷設枚数	枚	0	0	0						0	95
壁面強化材											
UC-20	m ²	7.2	9.0	10.8						27.0	183.6
	m	4.8	6.0	7.2						18.0	122.4
水平排水材											
R-7*300C	m	14.8	6.2	0.0						21.0	191.1
天端排水材											
S-300	m ²	8.9	9.6	0.0						18.5	175.2

数量計算書(6)[隙間部]

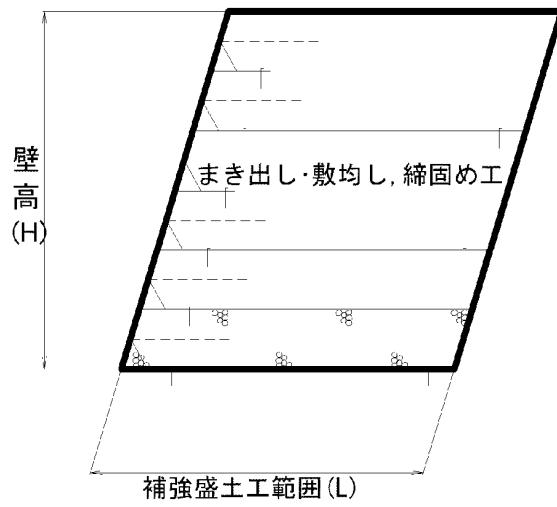
区間名: 6 (折れ角度 - °)													
層番号	アデム												
	補強材 品番	敷設長 (m)	幅 (m)	敷設数 (枚)	敷設長 (m)	幅 (m)	敷設数 (枚)	敷設長 (m)	幅 (m)	敷設数 (枚)	敷設長 (m)	敷設面積 (m ²)	開き (m)
40													
39													
38													
37													
36													
35													
34													
33													
32													
31													
30													
29													
28													
27													
26													
25													
24													
23													
22													
21													
20													
19													
18													
17													
16													
15													
14													
13													
12	HG-36	3.1	0.3	4	3.1	1.2	1					7.4	
11													
10	HG-36	3.1	0.3	4	3.1	1.2	1					7.4	
9	HG-36	3.1	0.3	3	3.1	1.2	1					6.5	
8													
7													
6													
計				11			3			0		21.3	
合計											14 枚		
天端排水材											3.1 m ²		

数量計算書(7)[隙間部]

[illegible]

まき出し・敷均し,締固め工 断面図

断面図



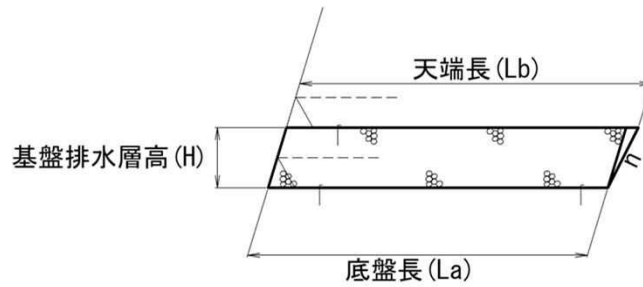
* まき出し・敷均し,締固め工の対象は、
ジオテキスタイル敷設範囲とする。

[illegible][illegible]

合計	735.5 m ³
----	----------------------

基盤排水層数量表

断面図



$$\text{基盤排水層 } V = \{ (La + Lb) \times H / 2 \} \times \text{延長}$$

碎石体積、吸出し防止材

	底盤長 (m)	天端長 (m)	高さ (m)	延長 (m)	碎石体積 (m ³)	吸出し防止材 (m ²)	掘削勾配
1			0.60				
2							
3							
4							
5	3.10	3.10	0.60	4.560	8.48	14.14	(1:0.3)
6	3.10	3.10	0.60	21.280	39.58	65.97	(1:0.3)
7	3.70	3.88	0.60	2.400	5.46	9.31	(1:0.6)
8	5.80	5.98	0.60	7.320	25.87	43.77	(1:0.6)
9	5.80	5.98	0.60	2.400	8.48	14.35	(1:0.6)
10	3.70	3.88	0.60	2.400	5.46	9.31	(1:0.6)
11	3.10	3.10	0.60	3.091	5.75	9.58	(1:0.3)
12	隅角部				0.81	3.10	
13							
14							
15							
16							
17							
18							
19							
20							
21							
22							
23							
24							
25							
26							
27							
28							
29							
30							
				合計	99.89	169.53	

基盤排水層 碎石体積

99.9 m³

吸出し防止材

169.5 m²

種別：補強土壁工_排水工
規格：

細 別	規 格	単 位	補強土壁工_排 水工						合 計	摘 要
暗渠排水工	φ150、360° 有孔管	m	35.6						35.6	
	φ150、240° 有孔管	m	14.8						14.8	
エルボ管		個	8.0						8.0	
T字ジョイント管		個	3.0						3.0	
縦排水材		m	27.3						27.3	
砕石	C-40 (フィルター材縦断方向)	m3	8.3						8.3	
	C-40 (フィルター材横断方向)	m3	3.2						3.2	
吸出し防止材	S-100 (フィルター材縦断方向) 用	m2	71.1						71.1	
	S-100 (フィルター材横断方向) 用	m2	27.2						27.2	

一般計算書

種 別：補強土壁工_排水工
ブロック：補強土壁工_排水工
区 分：

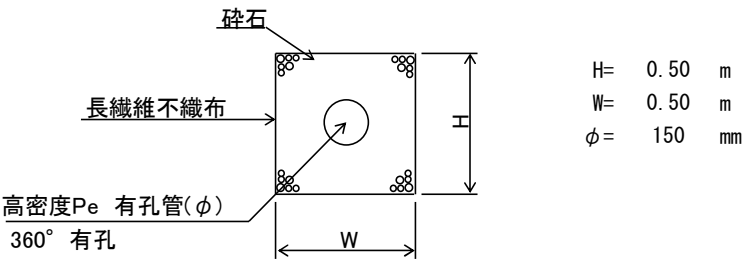
細別／規格	算 式 ／ 図	数 量
暗渠排水工		
φ 150、360° 有孔管		35.6 m
暗渠排水工		
φ 150、240° 有孔管		14.8 m
エルボ管		8.0 個
T字ジョイント管		3.0 個
縦排水材		27.3 m
砕石		
C-40（フィルター材縦断方向）		8.3 m3
砕石		
C-40（フィルター材横断方向）		3.2 m3
吸出し防止材		
S-100（フィルター材縦断方向）用		71.1 m2
吸出し防止材		
S-100（フィルター材横断方向）用		27.2 m2

設計数量一覧表

名称	規格・仕様	単位	数量	備考
暗渠排水管	φ150, 360° 有孔管	m	35.6	縦断方向
暗渠排水管	φ150, 240° 有孔管	m	14.8	横断方向
エルボ管		個	8	縦断方向
T字ジョイント管		個	3	横断方向
十字ジョイント管		個	0	縦断方向
排水材	M-3	m	27.3	縦排水
	R-7*300C	m	0.0	上載盛土部
砕石	C-40	m ³	8.3	フィルター材（縦断方向）
		m ³	3.2	フィルター材（横断方向）
		m ³	0.0	縦排水
吸出し防止材	S-100	m ²	71.1	フィルター材（縦断方向）用
		m ²	27.2	フィルター材（横断方向）用
		m ²	0.0	縦排水（砕石）用

縦断方向排水工

断面図



暗渠排水管延長数量表（排水計画図より）

延長		延長		延長		延長	
1		11		21	0.924	31	
2		12	0.226	22	2.969	32	
3		13	4.422	23	5.806	33	
4		14	2.400	24	4.236	34	
5		15	1.342	25	0.650	35	
6		16	2.400	26		36	
7		17	1.342	27		37	
8		18	1.500	28		38	
9		19	5.686	29		39	
10		20	1.670	30		40	
計	0.000	計	20.988	計	14.585	計	0.000
				合計 35.573 m			

段上がり 4 箇所

暗渠排水管（φ150, 360° 有孔管）
35.573 m

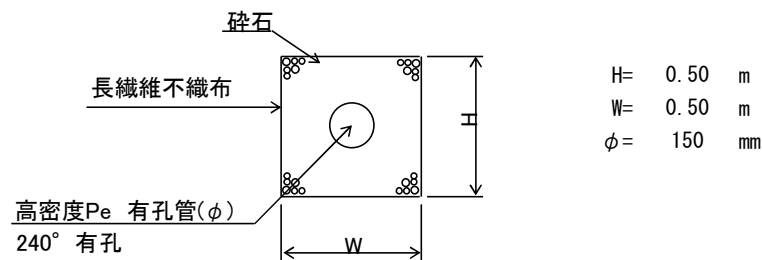
エルボ管
4 × 2 = 8 個 *段上がり部1箇所あたり2個

フィルター材（C-40）
(0.50 × 0.50 - π × 0.075²) × 35.57 = 8.26 m³

不織布（吸出し防止材）
0.50 × 4 × 35.57 = 71.14 m²

横断方向排水工

断面図



暗渠排水管延長数量表（排水計画図より）

管延長		管延長		砕石延長		砕石延長	
1		11		1		11	
2		12		2		12	
3		13		3		13	
4		14		4		14	
5		15		5		15	
6	3.000	16		6	2.600	16	
7	5.900	17		7	5.500	17	
8	5.900	18		8	5.500	18	
9		19		9		19	
10		20		10		20	
計	14.800	計	0.000	計	13.600	計	0.000
		合計	14.800 m			合計	13.600 m

暗渠排水管（φ150, 240° 有孔管）
14.800 m

T字ジョイント管
3 × 1 = 3 個 *排水管1本あたり1個

フィルター材（C-40）
13.600 m
(0.50 × 0.50 - π × 0.075²) × 13.60 = 3.16 m³

不織布（吸出し防止材）
0.50 × 4 × 13.60 = 27.20 m²

切盛境排水工

縦排水材数量表（排水計画図より）

	勾配(1)	直高	敷設長	勾配(2)	直高	敷設長	勾配(3)	直高	敷設長	小段部	全長
1											
2											
3											
4											
5											
6											
7											
8											
9	1 : 0.3	0.308	0.4						+	0.5	= 0.9
10	1 : 0.3	0.388	0.5						+	0.5	= 1.0
11	1 : 0.3	0.215	0.3						+	0.5	= 0.8
12	1 : 0.3	0.951	1.0						+	0.5	= 1.5
13	1 : 0.6	2.529	3.0						+	0.6	= 3.6
14	1 : 0.6	5.874	6.9						+	0.6	= 7.5
15	1 : 0.6	5.998	7.0						+	0.6	= 7.6
16	1 : 0.3	2.074	2.2						+	0.5	= 2.7
17	1 : 0.3	1.085	1.2						+	0.5	= 1.7
18											
19											
20											
21											
22											
23											
24											
25											
26											
27											
28											
29											
30											
31											
32											
33											
34											
35											
36											
37											
38											
39											
40											
41											
42											
43											
44											
45											
										計	27.3 m

縦排水材（モノドレン）
27.3 m

一般計算書

種別：側溝工
ブロック：側溝工
区分：

細別／規格	算 式 ／ 図	数 量
U型側溝撤去再設置		
BF-300		19.3 m
嵩上工	$0.150 \times 0.240 \times 19.300 = 0.69$	
18-8-40		0.7 m3

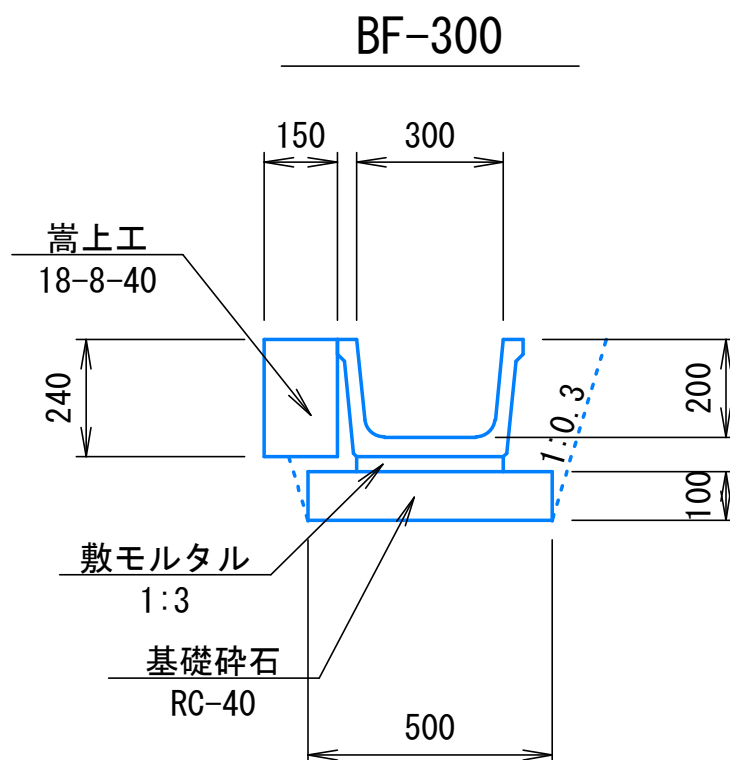
單位數量計算書

細別：U型側溝撤去再設置
規格：BF-300

10.00 m 当り

名 称：BF-300

略 义



材料／規格	算 式	数 量
U型側溝 BF-300	$10.000 / 2.000 = 5.00$	5.0 個
敷きモルタル 1 : 3	$0.030 \times 0.300 \times 10.000 = 0.09$	0.1 m3
基礎碎石 RC-40・t=10cm	$0.500 \times 10.000 = 5.00$	5.0 m2
基面整正	$0.500 \times 10.000 = 5.00$	5.0 m2

数量集計表

種別：アスファルト舗装工
規格：

[illegible]

一般計算書

種 別：アスファルト舗装工
ブ ロ ッ ク：アスファルト舗装工
区 分：

細別／規格	算 式 ／ 図	数 量
表層工		
密粒度As13F・t=4 cm		292.5 m2

種別：構造物取壊し工
規格：

[illegible]

一般計算書

種 別：構造物取壊し工
ブ ロ ッ ク：構造物取壊し工
区 分：

細別／規格	算 式 ／ 図	数 量
舗装版切断	5.500+1.450=6.95	
アスファルト舗装 ・t=15cm以下		7.0 m
舗装版破碎		
アスファルト舗装 ・t=15cm以下		292.5 m2

平均断面体積計算表

名 称：構造物取壊し工

測 点	距 離 (m)	無筋構造物										摘 要
		断面積 (m2)	平均断面積 (m2)	体 積 (m3)	断面積 (m2)	平均断面積 (m2)	体 積 (m3)	断面積 (m2)	平均断面積 (m2)	体 積 (m3)	体 積 (m3)	
No. 0	—	0. 0	—	—								
No. 0+4. 300	4. 300	0. 5	0. 25	1. 1								
No. 0+9. 600	5. 300	2. 6	1. 55	8. 2								
No. 0+13. 301 (BC. 1)	3. 701	3. 3	2. 95	10. 9								
No. 0+16. 500	3. 199	3. 4	3. 35	10. 7								
No. 0+19. 451 (MC. 1)	2. 951	3. 2	3. 30	9. 7								
No. 1+5. 600 (EC. 1)	6. 149	0. 8	2. 00	12. 3								
No. 1+14. 403 (BC. 2)	8. 803	0. 5	0. 65	5. 7								
No. 2	5. 597	0. 6	0. 55	3. 1								
No. 2+3. 393 (MC. 2)	3. 393	0. 7	0. 65	2. 2								
No. 2+12. 383 (EC. 2)	8. 990	0. 5	0. 60	5. 4								
小 計	52. 383			69. 3			0. 0				0. 0	
合 計	52. 383			69. 3			0. 0				0. 0	

一般計算書

種 別：構造物取壊し工
ブ ロ ッ ク：構造物取壊し工
区 分：

[illegible]